

### I.1.1. Dietetyk 322[12]

Do egzaminu zostało zgłoszonych: 376

Przystąpiło łącznie: 349

ETAP PISEMNY	
przystąpiło:	zdało:
348	343 (98,6%)

ETAP PRAKTYCZNY	
przystąpiło:	zdało:
349	305 (87,4%)

DYPLOM POTWIERDZAJĄCY KWALIFIKACJE ZAWODOWE
otrzymało:
303 (87,1%)

Tabela 1. Wyniki egzaminu potwierdzającego kwalifikacje zawodowe dla zawodu dietetyk

Tabela 1 przedstawia wyniki egzaminu zawodowego dla zawodu dietetyk z podziałem na typy szkół:

Typ szkoły	ETAP PISEMNY		ETAP PRAKTYCZNY		DYPLOM
	przystąpiło	zdało	przystąpiło	zdało	otrzymało
Szkoła Policealna	347	342 (98,6%)	348	304 (87,4%)	302 (87%)

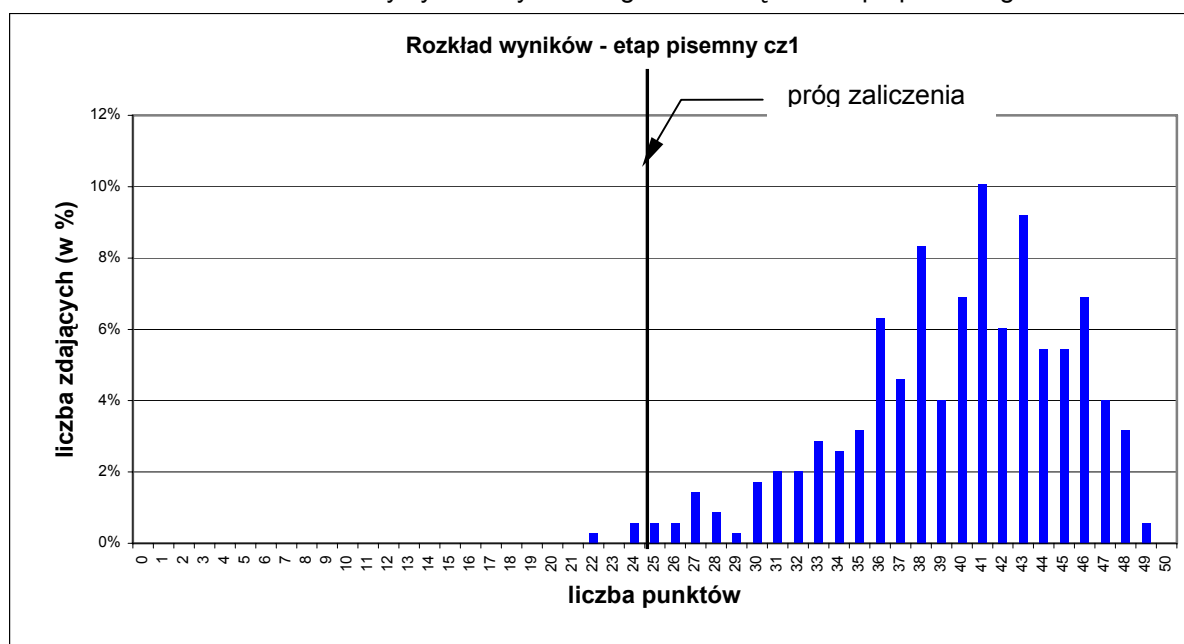
Tabela 2. Wyniki egzaminu potwierdzającego kwalifikacje zawodowe dla zawodu dietetyk z podziałem na typy szkół

Do egzaminu przystąpiło: 1 słabo widzący, co stanowi 0,3% wszystkich zdających egzamin w tym zawodzie.

## CZĘŚĆ I ETAPU PISEMNEGO

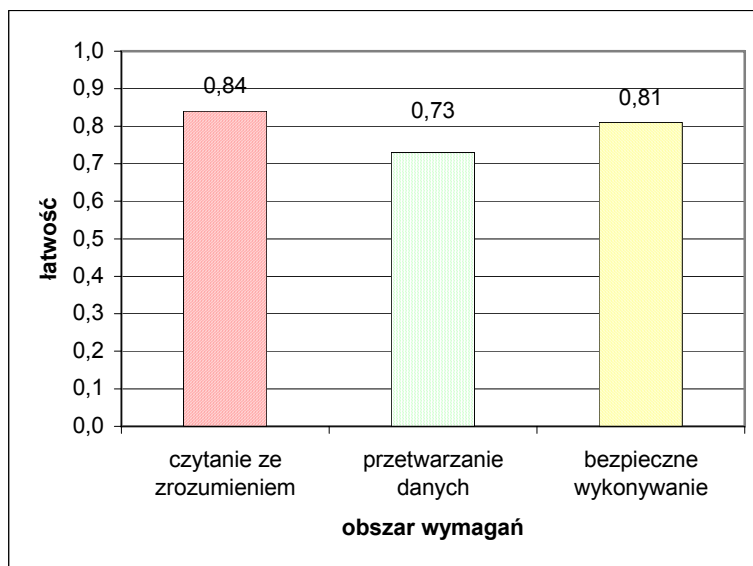
	Liczba zdających	Średnia łatwość zadań w teście	Średni wynik	Mediana	Modalna	Najwyższy wynik	Najniższy wynik	Rozstęp	Odchylenie standardowe
kraj	<b>348</b>	<b>0,79</b>	<b>39,73</b>	<b>41</b>	<b>41</b>	<b>49</b>	<b>22</b>	<b>27</b>	<b>5,36</b>

Tabela 3. Podstawowe dane statystyczne wyników egzaminu części I etapu pisemnego



Wykres 1. Rozkład wyników części I etapu pisemnego dla zawodu dietetyk w skali kraju

Absolwent zdający egzamin uzyskał przeciętny wynik 39,73 punktów, rozwiązując poprawnie średnio 79% zadań testowych w części I etapu pisemnego egzaminu (Tabela 3). Wśród zdających dominował wynik 41. Próg zaliczający na poziomie co najmniej 50%, wynoszący 25 punktów dla części I etapu pisemnego, przekroczyło 343 czyli 98,6% zdających.

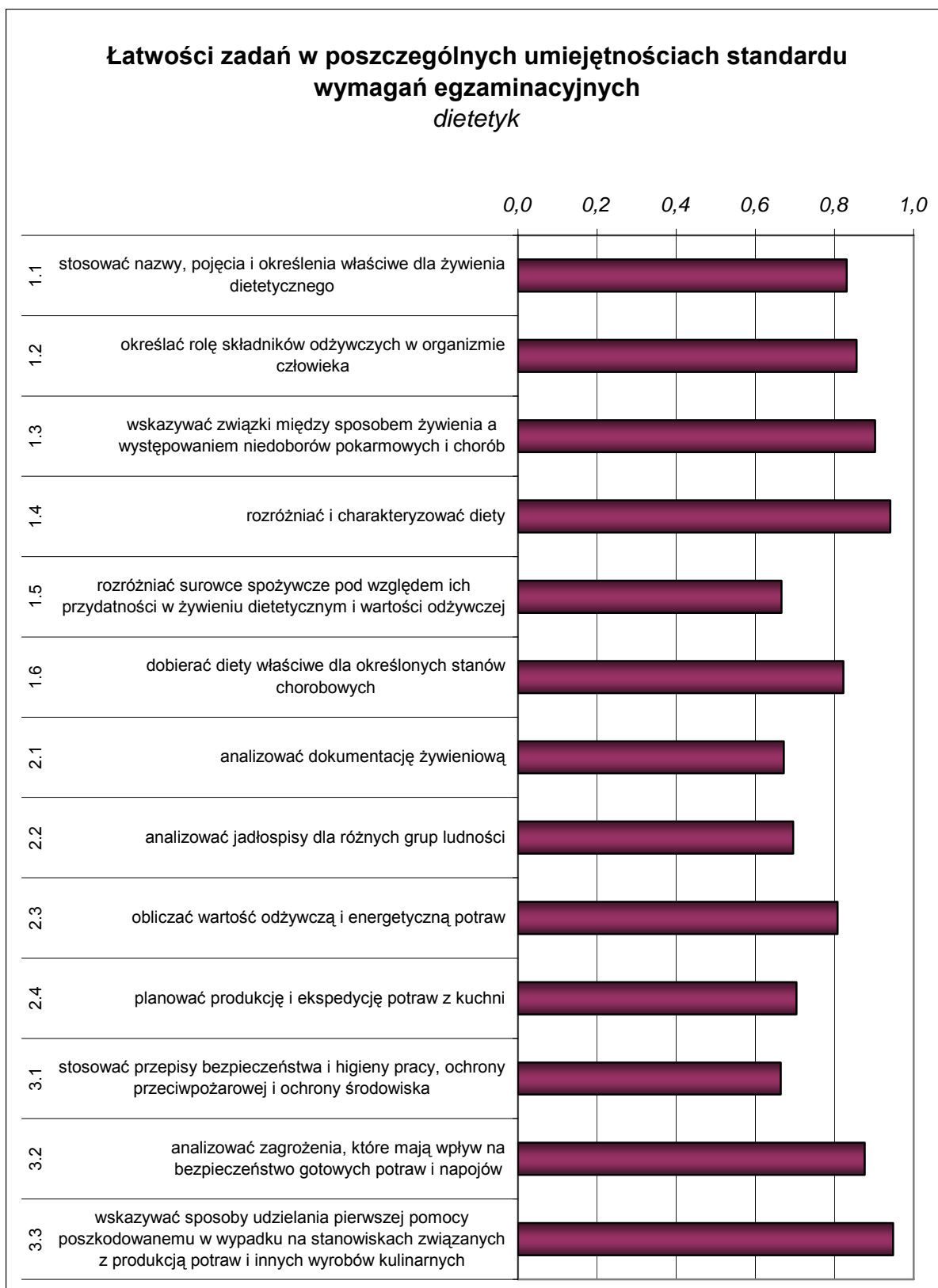


Wykres 2. Średnia łatwość zadań w obszarach części I etapu pisemnego dla zawodu dietetyk

Biorąc pod uwagę powyższe zestawienia średniej łatwości zadań w poszczególnych obszarach wymagań egzaminacyjnych części I etapu pisemnego możemy stwierdzić, że przeciętny zdający opanował wiadomości i umiejętności w obszarze czytania ze zrozumieniem, przetwarzania danych oraz bezpiecznego wykonywania zadań zawodowych. Dla wszystkich zdających łatwiejsza okazała się grupa zadań z obszaru czytania ze zrozumieniem oraz bezpiecznego wykonywania zadań zawodowych trudniejsza z obszaru przetwarzania danych liczbowych i operacyjnych

Do sprawdzenia poziomu opanowania wiadomości i umiejętności przez zdających w części I etapu pisemnego egzaminu zawodowego w zawodzie dietetyk, zastosowano test z 50 zadaniami wielokrotnego wyboru, odpowiednio w obszarach: czytanie ze zrozumieniem – 26 zadań, przetwarzanie danych liczbowych i operacyjnych – 17 zadań, bezpieczne wykonywanie zadań zawodowych – 7 zadań.

Średnią łatwość zadań reprezentujących poszczególne umiejętności standardu wymagań egzaminacyjnych dla zawodu dietetyk w I części etapu pisemnego ilustruje wykres 3.



Wykres 3. Średnia łatwość umiejętności sprawdzanych w części I etapu pisemnego dla zawodu dietetyk

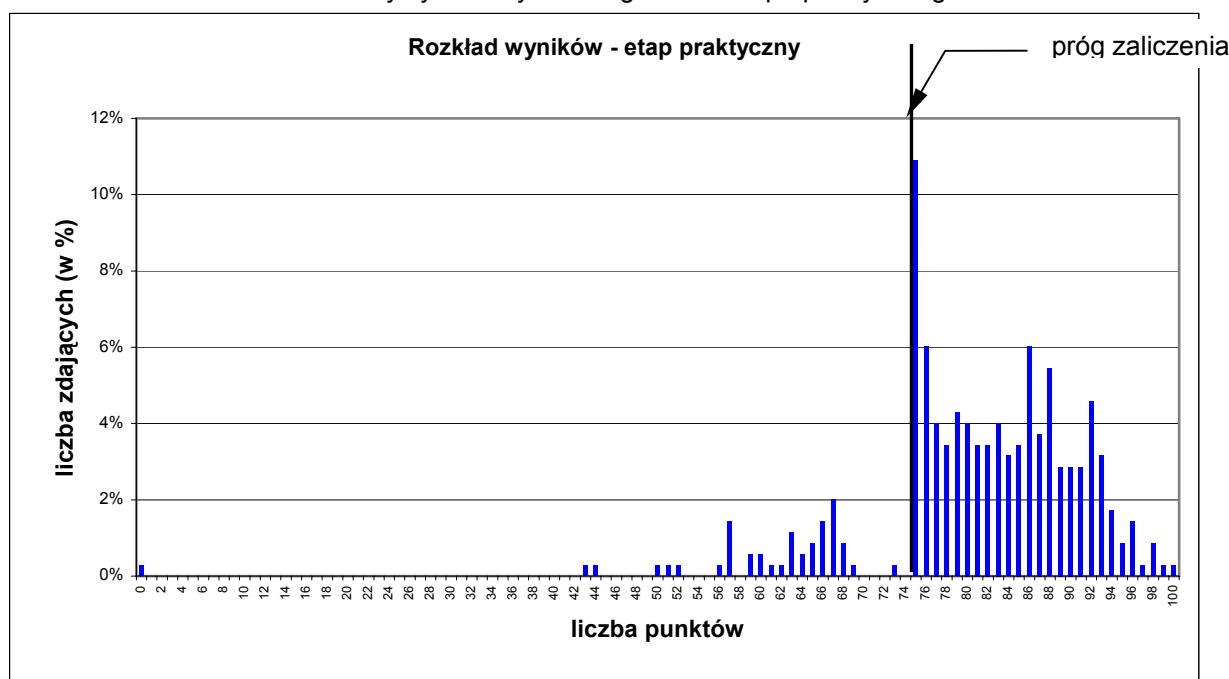
## ETAP PRAKTYCZNY

W zawodzie dietetyk zadanie egzaminacyjne sprawdzało umiejętności praktyczne określone w standardzie wymagań egzaminacyjnych właściwe dla kwalifikacji w zawodzie wynikające z zadania o treści ogólnej:

Opracowanie projektu realizacji i wykonanie prac związanych z żywieniem pacjentów z zaleceniami dietetycznymi.

	Liczba zdających	Średnia łatwość zadań w teście	Średni wynik	Mediana	Modalna	Najwyższy wynik	Najniższy wynik	Rozstęp	Odczylenie standardowe
kraj	<b>349</b>	<b>0,81</b>	<b>80,84</b>	<b>82</b>	<b>75</b>	<b>100</b>	<b>0</b>	<b>100</b>	<b>10,6</b>

Tabela 4. Podstawowe dane statystyczne wyników egzaminu etapu praktycznego



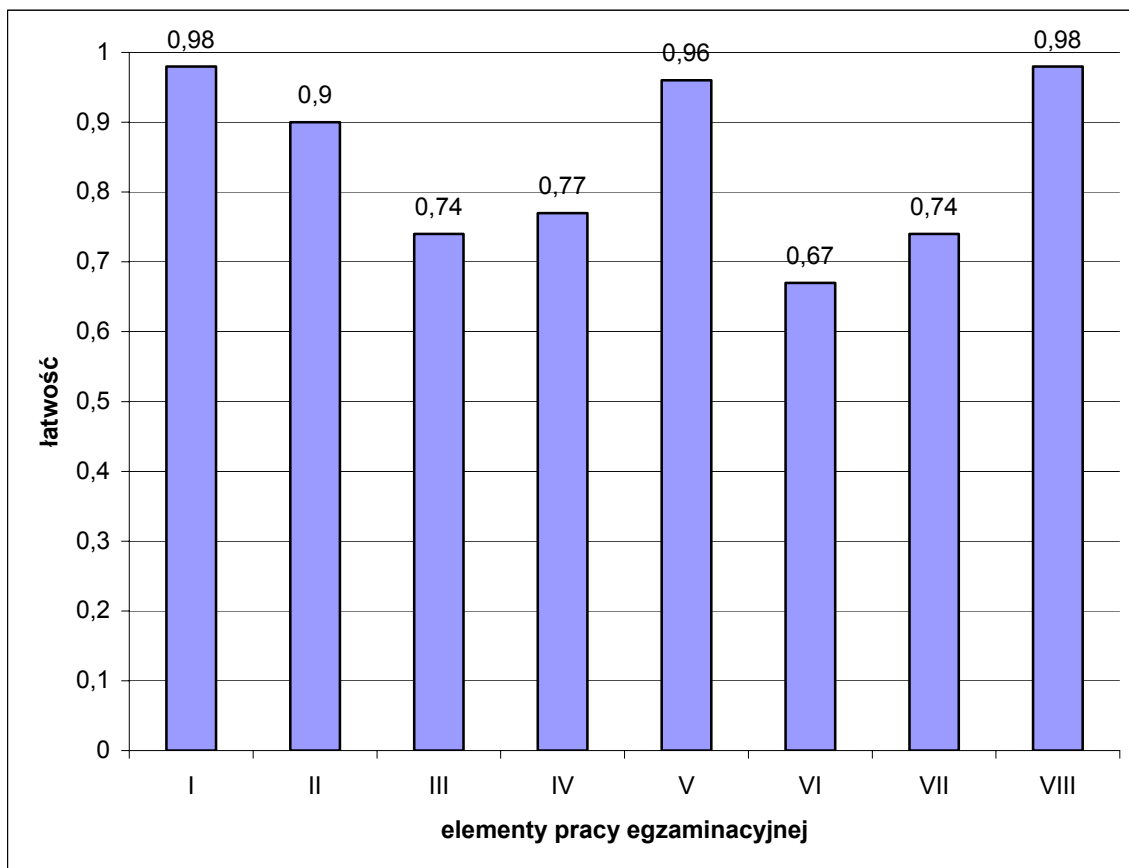
Wykres 4. Rozkład wyników etapu praktycznego dla zawodu dietetyk w skali kraju

Przeciętny absolwent, który przystąpił do etapu praktycznego egzaminu uzyskał średnio 80,84 punktów, opanowując poprawnie umiejętności praktyczne średnio na 81%. (Tabela 4). Wynik 75 punktów, stanowiący próg zaliczenia na poziomie co najmniej 75% ze 100 punktów możliwych do uzyskania przekroczyło 305 czyli 87,4% zdających (Tabela 1).

Wiadomości i umiejętności w etapie praktycznym sprawdzano 8 elementami pracy egzaminacyjnej, które stanowiły zawartość projektu realizacji prac. Prace egzaminacyjne sprawdzane i oceniane były przez zewnętrznych egzaminatorów zgodnie z ustalonymi kryteriami oceniania.

W pracy egzaminacyjnej podlegały ocenie:

- I - tytuł pracy egzaminacyjnej,
- II - założenia do projektu realizacji prac,
- III - analiza stanu zdrowia pacjentki oraz sposobu odżywiania przed urazem,
- IV - cel i rodzaj zastosowanej diety,
- V - przykładowy jadłospis jednodniowy,
- VI - konspekt porady dietetycznej,
- VII - wykaz metod oraz technik wykonania potraw i napojów z uwzględnieniem zaleceń żywieniowych,
- VIII - praca egzaminacyjna jako całość.



Wykres 5. Średnia łatwość poszczególnych elementów pracy egzaminacyjnej dla zawodu dietetyk

### Podsumowanie

Analizując wyniki egzaminu można stwierdzić, że absolwenci szkół kształcących w zawodzie dietetyk mają trudności z konspektem porady dietetycznej.

W załączeniu zadanie praktyczne wraz z przykładami rozwiązań przez zdających.