

## 2.1. Elektromechanik pojazdów samochodowych 724[02]

Do egzaminu zgłoszonych zostało: 1230

Przystąpiło łącznie: 1043

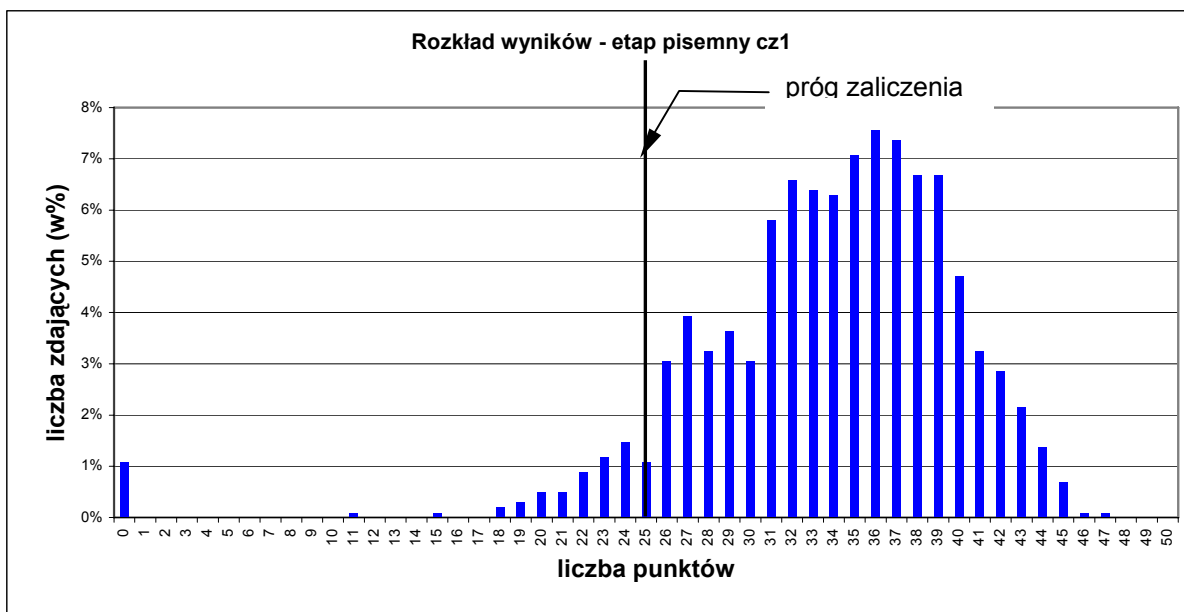
ETAP PISEMNY		DYPLOM POTWIERDZAJĄCY KWALIFIKACJE ZAWODOWE otrzymało: 774 (87,5%)
przystąpiło: 1017	zdało: 947 (93,1%)	
ETAP PRAKTYCZNY		
przystąpiło: 911	zdało: 822 (90,2%)	

Tabela 1. Wyniki egzaminu potwierdzającego kwalifikacje zawodowe dla zawodu elektromechanik pojazdów samochodowych

Do egzaminu zawodowego przystąpiło 91 absolwentów posiadających status młodocianego. Dyplom potwierdzający kwalifikacje zawodowe w tej grupie uzyskało 73 (80,2%) zdających. Do egzaminu nie przystąpili absolwenci o specjalnych potrzebach edukacyjnych.

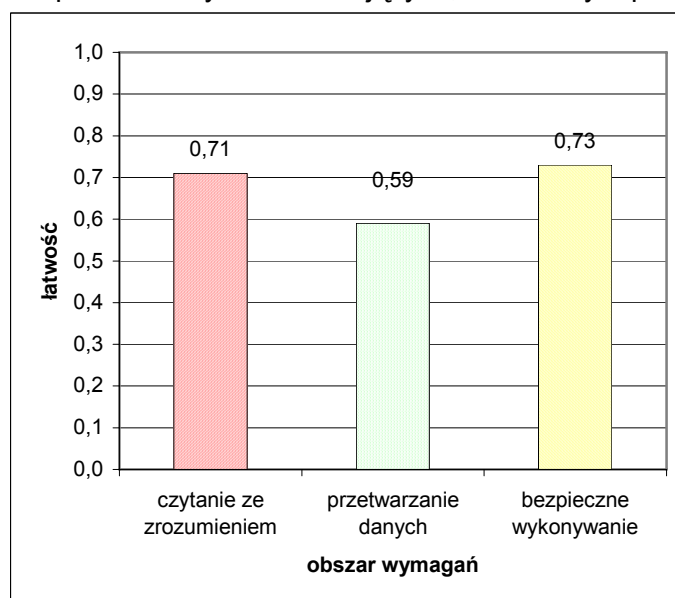
CZĘŚĆ I ETAPU PISEMNEGO									
	Liczba zdających	Średnia łatwość zadań w teście	Średni wynik	Mediana	Modalna	Najwyższy wynik	Najniższy wynik	Rozstęp	Odczylenie standardowe
kraj	1017	0,67	33,73	35	36	47	0	47	6,47

Tabela 2. Podstawowe dane statystyczne wyników egzaminu części I etapu pisemnego



Wykres 1. Rozkład wyników części I etapu pisemnego dla zawodu elektromechanik pojazdów samochodowych w skali kraju

Absolwent zdający egzamin uzyskał przeciętny wynik 34,87 punktów, rozwiązując poprawnie średnio 70% zadań testowych w części I etapu pisemnego egzaminu (Tabela 1). Wśród zdających dominował wynik 36. Próg zaliczający na poziomie co najmniej 50%, wynoszący 25 punktów dla części I etapu pisemnego, przekroczyło 953 czyli 94% zdających. Maksymalny wynik - 50 punktów uzyskało 2 zdających, minimalny 0 punktów – 8 (Wykres 1).



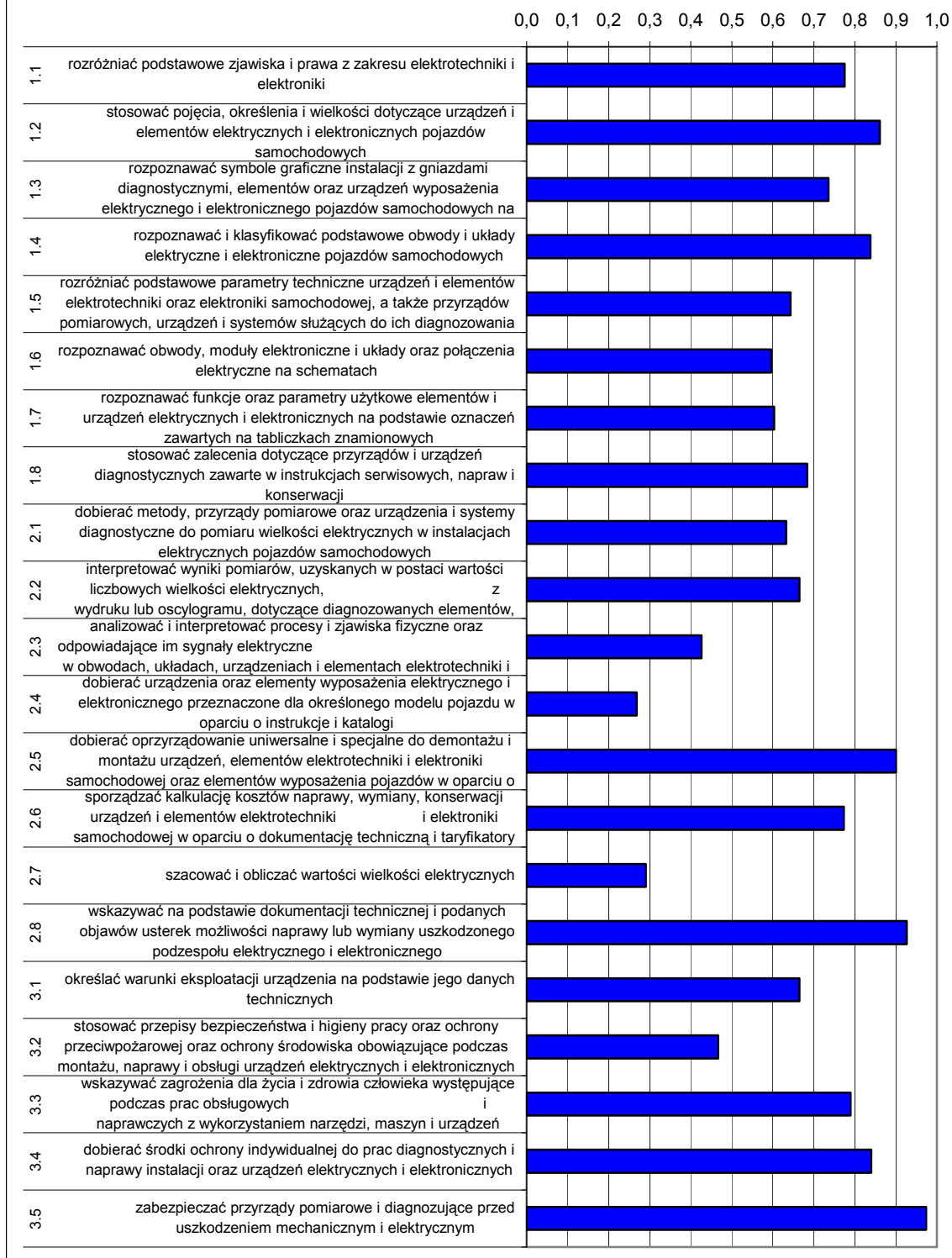
Wykres 2. Średnia łatwość zadań w obszarach części I etapu pisemnego dla zawodu elektromechanik pojazdów samochodowych

Biorąc pod uwagę zestawienia średniej łatwości zadań w poszczególnych obszarach wymagań egzaminacyjnych części I etapu pisemnego (Wykres 2) możemy stwierdzić, że przeciętny zdający opanował wiadomości i umiejętności w obszarze czytania ze zrozumieniem, przetwarzania danych oraz bezpiecznego wykonywania zadań zawodowych. Dla wszystkich zdających łatwiejsza okazała się grupa zadań z obszaru bezpiecznego wykonywania zadań zawodowych, trudniejsza z obszaru przetwarzania danych.

Do sprawdzenia poziomu opanowania wiadomości i umiejętności przez zdających w części I etapu pisemnego egzaminu zawodowego w zawodzie elektromechanik pojazdów samochodowych zastosowano test z 50 zadaniami wielokrotnego wyboru, odpowiednio w obszarach: czytanie ze zrozumieniem – 22 zadań, przetwarzanie danych liczbowych i operacyjnych – 17 zadań, bezpieczne wykonywanie zadań zawodowych – 11 zadań.

Średnią łatwość zadań reprezentujących poszczególne umiejętności standardu wymagań egzaminacyjnych dla zawodu elektromechanik pojazdów samochodowych w I części etapu pisemnego ilustruje wykres 3.

**Łatwości zadań w poszczególnych umiejętnościach standardu  
wymagań egzaminacyjnych  
elektromechanik pojazdów samochodowych**



Wykres 3. Średnia łatwość umiejętności sprawdzanych w części I etapu pisemnego dla zawodu elektromechanik pojazdów samochodowych

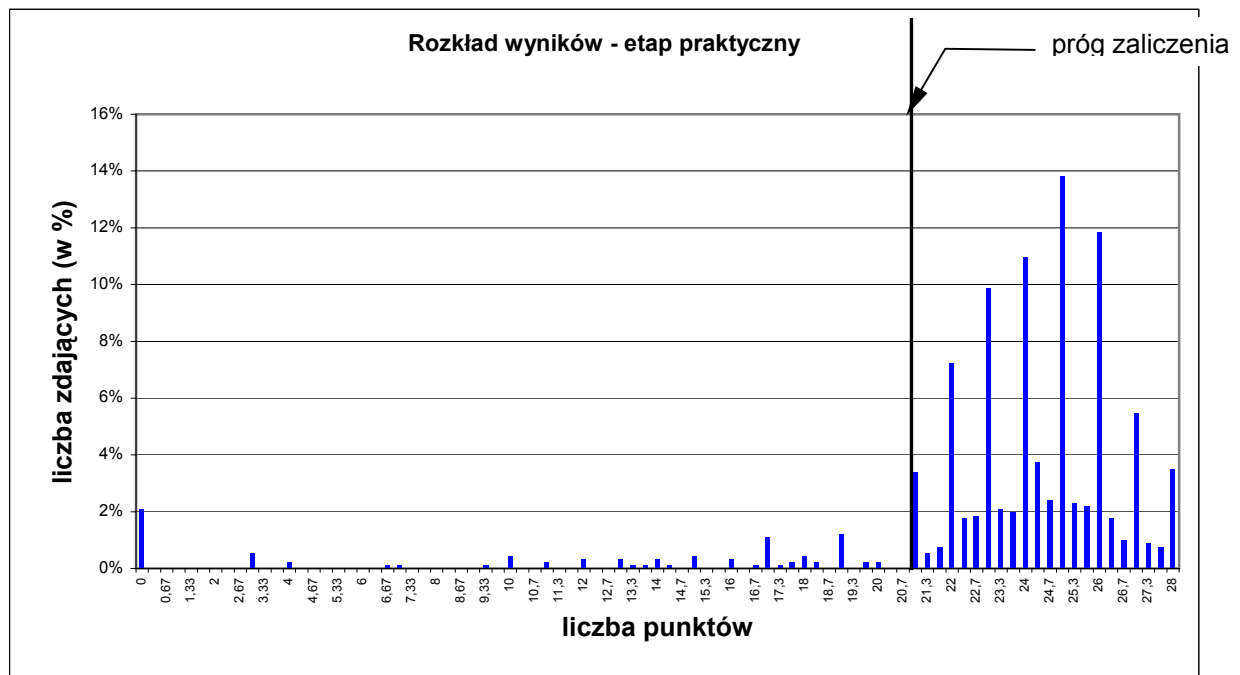
## ETAP PRAKTYCZNY

W zawodzie elektromechanik pojazdów samochodowych zadania egzaminacyjne sprawdzały umiejętności praktyczne z zakresu

1. Wykonanie naprawy i obsługi wskazanego urządzenia elektrycznego lub elektronicznego pojazdu samochodowego zgodnie z dokumentacją.

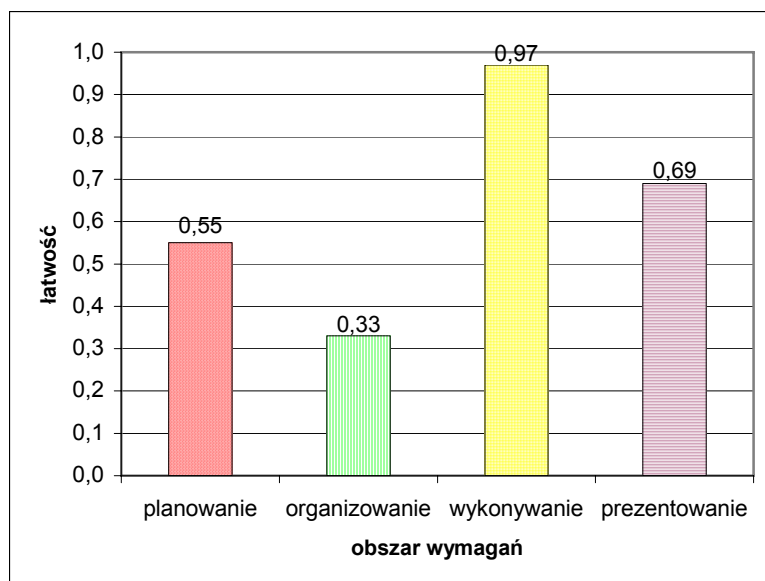
	Liczba zdających	Średnia łatwość zadań w teście	Średni wynik	Mediana	Modalna	Najwyższy wynik	Najniższy wynik	Rozstęp	Odczylenie standardowe
kraj	<b>911</b>	<b>0,73</b>	<b>23,21</b>	<b>24</b>	<b>25</b>	<b>28</b>	<b>0</b>	<b>28</b>	<b>4,83</b>

Tabela 3. Podstawowe dane statystyczne wyników egzaminu etapu praktycznego



Wykres 4. Rozkład wyników etapu praktycznego dla zawodu elektromechanik pojazdów samochodowych w skali kraju

Przeciętny absolwent, który przystąpił do etapu praktycznego egzaminu uzyskał średnio 23,21 punktów, rozwiązując poprawnie średnio 73% czynności (Tabela 3). Najczęściej występującym wynikiem jest 25 punktów, 21 stanowi próg zaliczenia na poziomie co najmniej 75% z 28 punktów możliwych do uzyskania. Próg ten przekroczyło 822 czyli 90% zdających (Tabela 1).



Wykres 5. Średnia łatwość czynności w zadaniach praktycznych w obszarach dla zawodu elektromechanik pojazdów samochodowych

Na podstawie powyższego wykresu (Wykres 5) można stwierdzić, że zdający w zakresie wykonywania zadania zawodowego opanowali umiejętności zawodowe na dobrym poziomie. Natomiast planowanie, organizowanie i prezentowanie okazały się obszarami, w których występują trudności.

W poszczególnych obszarach punktacja odpowiadająca kryterialnemu ocenianiu czynności przedstawiała się następująco:

- planowanie czynności związanych z wykonaniem zadania - maksymalna liczba punktów do zdobycia w tym obszarze – 5 punktów,
- organizowanie stanowiska pracy - maksymalna liczba punktów do zdobycia w tym obszarze – 8 punktów,
- wykonywanie zadania egzaminacyjnego z zachowaniem przepisów bezpieczeństwa i higieny pracy, ochrony przeciwpożarowej i ochrony środowiska – 17 punktów,
- prezentowanie efektów wykonanego zadania – 2 punkty.

Maksymalna liczba punktów do uzyskania przez zdającego egzamin w zawodzie elektromechanik pojazdów samochodowych w etapie praktycznym to 28 punktów. Zadania praktyczne wykonane przez 32 zdających zostały ocenione przez zespoły egzaminacyjne, złożone z trzech egzaminatorów na maksymalną liczbę, a 19 zdających wykonało źle wszystkie czynności.