

2.1. Mechanik pojazdów samochodowych 723[04]

Do egzaminu zgłoszonych zostało: 6845

Przystąpiło łącznie: 5506

ETAP PISEMNY		DYPLOM POTWIERDZAJĄCY KWALIFIKACJE ZAWODOWE
przystąpiło:	zdało:	
5353	4118 (76,9%)	
ETAP PRAKTYCZNY		
przystąpiło:	zdało:	
4126	3538 (85,7%)	
		otrzymało:
		2953 (72,8%)

Tabela 1. Wyniki egzaminu potwierdzającego kwalifikacje zawodowe dla zawodu mechanik pojazdów samochodowych

Spośród zdających, którzy przystąpili do egzaminu zawodowego w zawodzie mechanik pojazdów samochodowych 621 absolwentów posiadało status pracownika młodocianego. Dyplom potwierdzający kwalifikacje zawodowe w tej grupie uzyskało 442 (71,2%) zdających.

Do egzaminu przystąpili również absolwenci o specjalnych potrzebach edukacyjnych: 1 niedosłyszający i 83 upośledzonych w stopniu lekkim, co stanowi 1,53% wszystkich zdających egzamin w tym zawodzie.

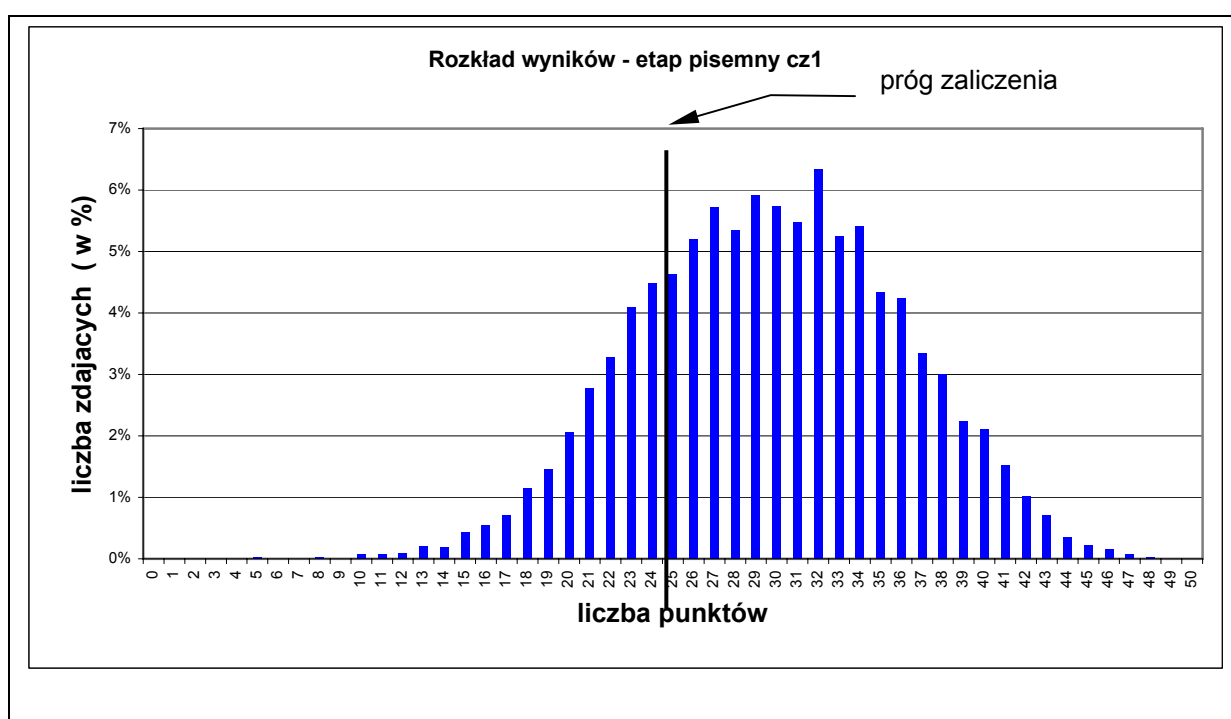
ETAP PISEMNY		DYPLOM POTWIERDZAJĄCY KWALIFIKACJE ZAWODOWE
przystąpiło:	zdało:	
84	23 (27,4%)	
ETAP PRAKTYCZNY		
przystąpiło:	zdało:	
54	36 (66,7%)	
		otrzymało:
		14 (25,9%)

Tabela 2. Wyniki egzaminu potwierdzającego kwalifikacje zawodowe dla zawodu mechanik pojazdów samochodowych zdający z dysfunkcjami.

CZĘŚĆ I ETAPU PISEMNEGO

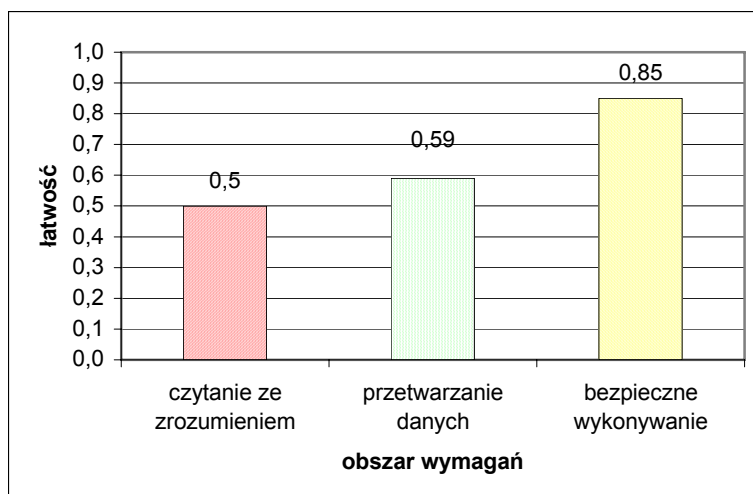
	Liczba zdających	Średnia łatwość zadań w teście	Średni wynik	Mediana	Modalna	Najwyższy wynik	Najniższy wynik	Rozstęp	Odchylenie standardowe
kraj	5353	0,59	29,72	30	32	48	5	43	6,29

Tabela 3. Podstawowe dane statystyczne wyników egzaminu części I etapu pisemnego



Wykres 1. Rozkład wyników części I etapu pisemnego dla zawodu mechanik pojazdów samochodowych w skali kraju

Absolwent zdający egzamin uzyskał przeciętny wynik 29,72 punktów, rozwiązując poprawnie średnio 59% zadań testowych w części I etapu pisemnego egzaminu (Tabela 3). Wśród zdających dominował wynik 32. Próg zaliczający na poziomie co najmniej 50%, wynoszący 25 punktów dla części I etapu pisemnego, przekroczyło 4194 czyli 78,35% zdających. Maksymalny wynik - 50 punktów nie uzyskał żaden zdający, minimalny 5 punktów – 1 (Wykres 1).



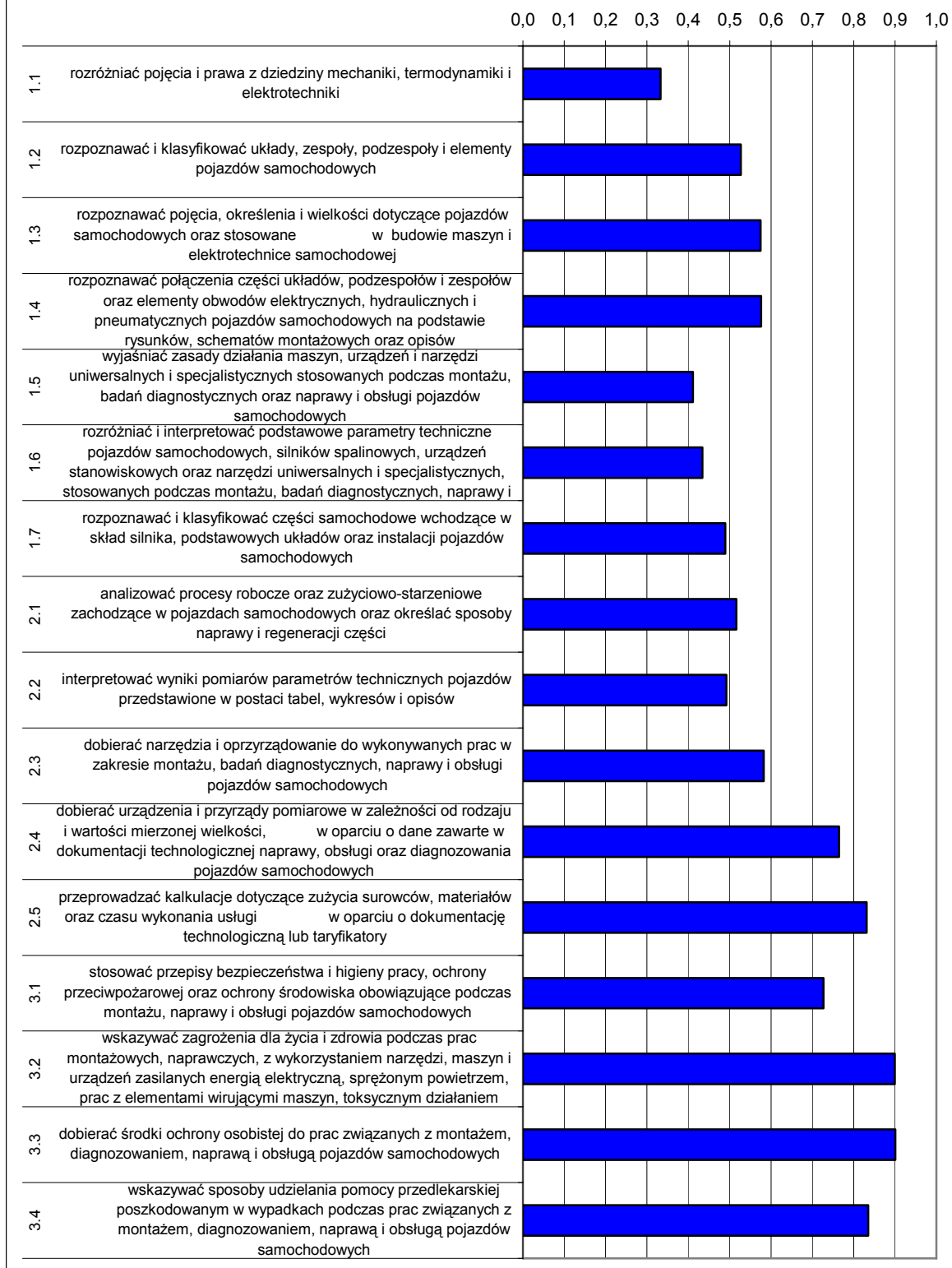
Wykres 2. Średnia łatwość zadań w obszarach części I etapu pisemnego dla zawodu mechanik pojazdów samochodowych

Biorąc pod uwagę zestawienia średniej łatwości zadań w poszczególnych obszarach wymagań egzaminacyjnych części I etapu pisemnego (Wykres 2) możemy stwierdzić, że przeciętny zdający opanował wiadomości i umiejętności w obszarze czytania ze zrozumieniem, przetwarzania danych oraz bezpiecznego wykonywania zadań zawodowych. Dla wszystkich zdających łatwiejsza okazała się grupa zadań z obszaru bezpiecznego wykonywania zadań zawodowych, trudniejsza z obszaru czytania ze zrozumieniem.

Do sprawdzenia poziomu opanowania wiadomości i umiejętności przez zdających w części I etapu pisemnego egzaminu zawodowego w zawodzie mechanik pojazdów samochodowych, zastosowano test z 50 zadaniami wielokrotnego wyboru, odpowiednio w obszarach: czytanie ze zrozumieniem – 24 zadania, przetwarzanie danych liczbowych i operacyjnych – 17 zadań, bezpieczne wykonywanie zadań zawodowych – 9 zadań.

Średnią łatwość zadań reprezentujących poszczególne umiejętności standardu wymagań egzaminacyjnych dla zawodu mechanik pojazdów samochodowych w I części etapu pisemnego ilustruje wykres 3.

**Łatwości zadań w poszczególnych umiejętnościach standardu
wymagań egzaminacyjnych
mechanik pojazdów samochodowych**



Wykres 3. Średnia łatwość umiejętności sprawdzanych w części I etapu pisemnego dla zawodu mechanik pojazdów samochodowych

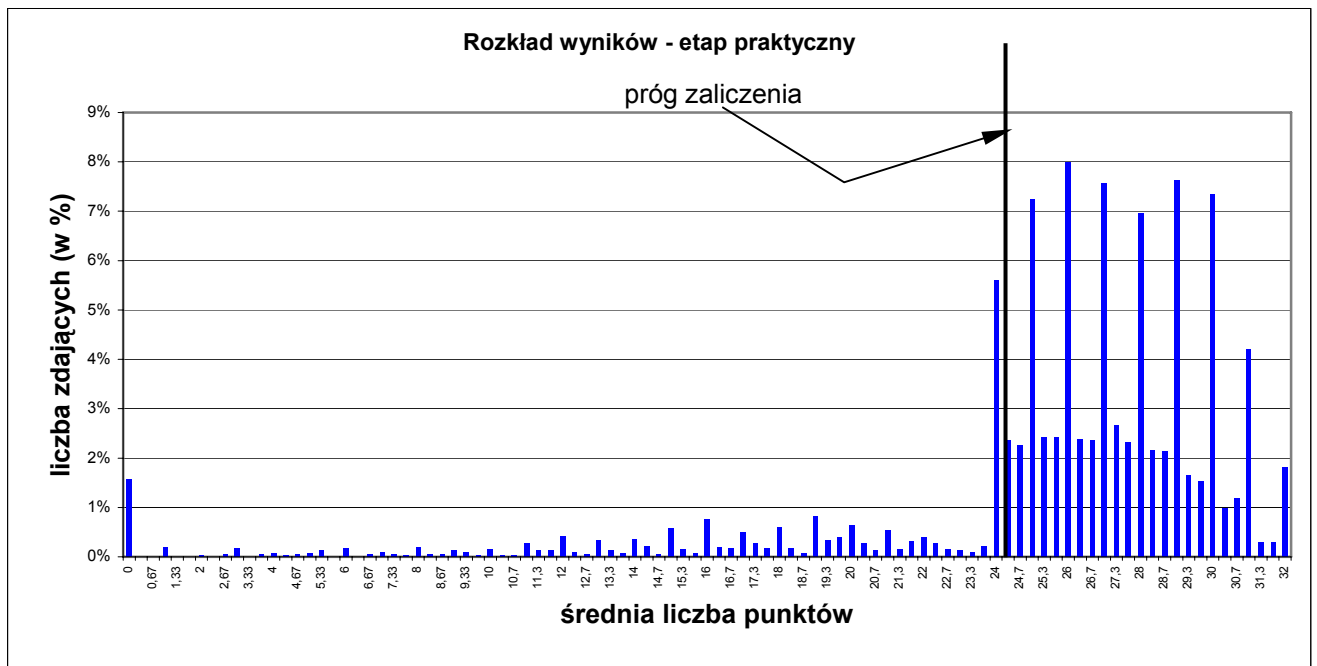
ETAP PRAKTYCZNY

W zawodzie mechanik pojazdów samochodowych zadania egzaminacyjne sprawdzały umiejętności praktyczne z zakresu jednego z dwóch tematów:

1. Wykonanie naprawy określonego układu lub podzespołu pojazdu samochodowego zgodnie z dokumentacją.
2. Diagnozowanie stanu technicznego i obsługa wskazanego pojazdu samochodowego.

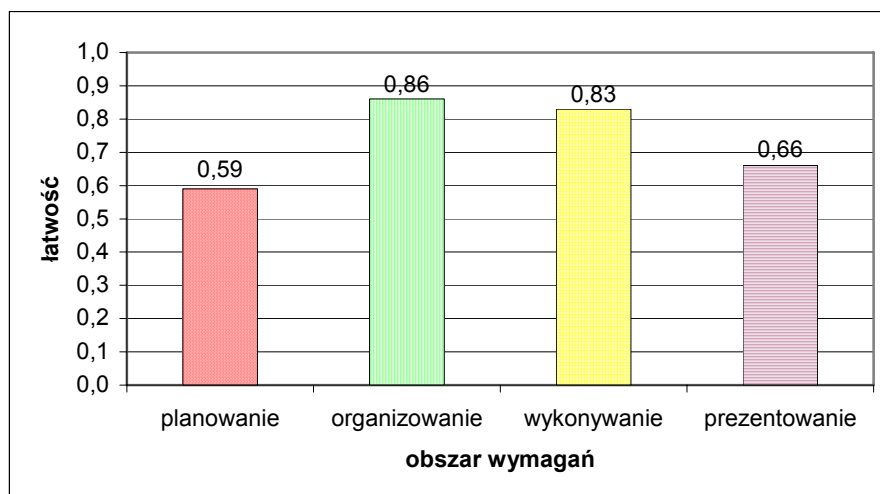
	Liczba zdających	Średnia łatwość zadań w teście	Średni wynik	Mediana	Modalna	Najwyższy wynik	Najniższy wynik	Rozstęp	Odczylenie standardowe
kraj	4126	0,86	25,53	27	26	32	0	32	5,72

Tabela 4. Podstawowe dane statystyczne wyników egzaminu etapu praktycznego



Wykres 4. Rozkład wyników etapu praktycznego dla zawodu mechanik pojazdów samochodowych w skali kraju

Przeciętny absolwent, który przystąpił do etapu praktycznego egzaminu uzyskał średnio 25,5 punktów, wykonując poprawnie średnio 80% czynności (Tabela 4). Najczęściej występującym wynikiem jest 26 punktów. Próg zaliczenia na poziomie co najmniej 75% z 32 punktów możliwych do uzyskania wynoszący 24 punkty przekroczyło 3538 czyli 85,75% zdających (Tabela1).



Wykres 5. Średnia łatwość czynności w zadaniach praktycznych w obszarach dla zawodu mechanik pojazdów samochodowych

Na podstawie powyższego wykresu (Wykres 5) można stwierdzić, że zdający w zakresie organizowania stanowiska pracy, wykonywania zadania zawodowego oraz prezentowania opanowali umiejętności zawodowe na dobrym poziomie. Natomiast planowanie okazało się obszarem, w którym zdający radzili sobie gorzej.

W poszczególnych obszarach punktacja odpowiadająca kryterialnemu ocenianiu czynności przedstawiała się następująco:

- planowanie czynności związanych z wykonaniem zadania - maksymalna liczba punktów do zdobycia w tym obszarze – 3 punkty,
- organizowanie stanowiska pracy - maksymalna liczba punktów do zdobycia w tym obszarze – 4 punkty,
- wykonywanie zadania egzaminacyjnego z zachowaniem przepisów bezpieczeństwa i higieny pracy, ochrony przeciwpożarowej i ochrony środowiska – 23 punkty,
- prezentowanie efektów wykonanego zadania – 2 punkty.

Maksymalna liczba punktów do uzyskania przez zdającego egzamin w zawodzie mechanik pojazdów samochodowych w etapie praktycznym to 32 punkty. Zadania praktyczne wykonane przez 75 zdających zostały ocenione przez zespoły egzaminacyjne, złożone z trzech egzaminatorów na maksymalną liczbę, a tylko 65 zdających wykonało źle wszystkie czynności.