

2.1. Sprzedawca 522[01]

Do egzaminu zgłoszonych zostało: 11 889

Przystąpiło łącznie: 10 314

| ETAP PISEMNY | |
|--------------|------------------|
| przystąpiło: | zdało: |
| 9 906 | 9 098 (91,8%) |

| ETAP PRAKTYCZNY | |
|-----------------|------------------|
| przystąpiło: | zdało: |
| 9 428 | 8 835 (93,7%) |

| DYPLOM POTWIERDZAJĄCY KWALIFIKACJE ZAWODOWE |
|--|
| otrzymało: 8 104 (88,2%) |

Tabela 1. Wyniki egzaminu potwierdzającego kwalifikacje zawodowe dla zawodu sprzedawca

Spośród zdających, którzy przystąpili do egzaminu zawodowego w zawodzie sprzedawca 8 319 absolwentów posiadało status pracownika młodocianego. Dyplom potwierdzający kwalifikacje zawodowe w tej grupie uzyskało 7 336 (88,2%) zdających.

Do egzaminu przystąpili również absolwenci o specjalnych potrzebach edukacyjnych: 2 absolwentów słabo słyszących, 169 upośledzonych w stopniu lekkim, 2 niepełnosprawnych ruchowo – łącznie 173 absolwentów, co stanowi 1,7% wszystkich zdających egzamin w tym zawodzie.

| ETAP PISEMNY | |
|--------------|----------------|
| przystąpiło: | zdało: |
| 169 | 110 (65,1%) |

| ETAP PRAKTYCZNY | |
|-----------------|----------------|
| przystąpiło: | zdało: |
| 129 | 120 (93,0%) |

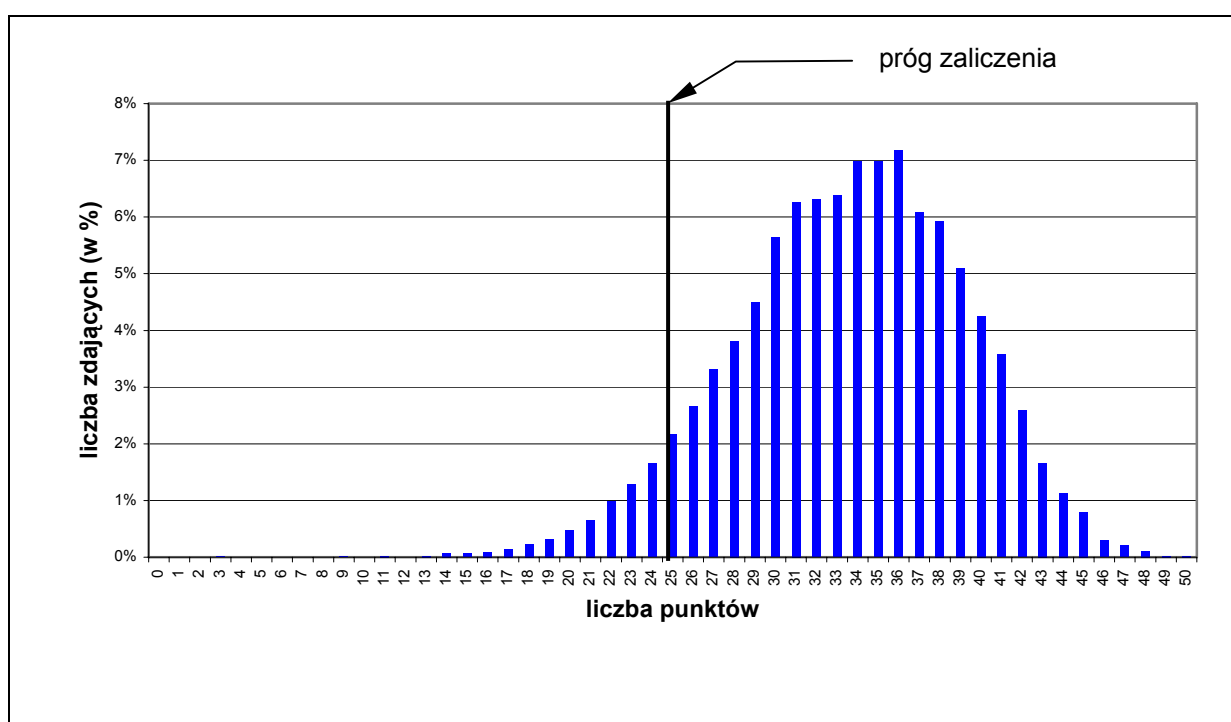
| DYPLOM POTWIERDZAJĄCY KWALIFIKACJE ZAWODOWE |
|--|
| otrzymało: 85 (68,0%) |

Tabela 2. Wyniki egzaminu potwierdzającego kwalifikacje zawodowe dla zawodu sprzedawca- zdający z dysfunkcjami.

CZĘŚĆ I ETAPU PISEMNEGO

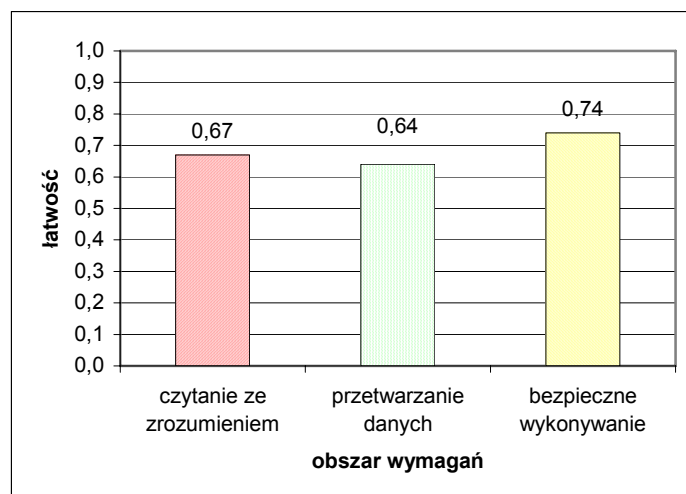
| | Liczba zdających | Średnia łatwość zadań w teście | Średni wynik | Mediana | Modalna | Najwyższy wynik | Najniższy wynik | Rozstęp | Odchylenie standardowe |
|------|------------------|--------------------------------|--------------|---------|---------|-----------------|-----------------|---------|------------------------|
| kraj | 9 906 | 0,67 | 33,59 | 34 | 36 | 50 | 3 | 47 | 5,60 |

Tabela 3. Podstawowe dane statystyczne wyników egzaminu części I etapu pisemnego



Wykres 1. Rozkład wyników części I etapu pisemnego dla zawodu sprzedawca w skali kraju

Absolwent zdający egzamin uzyskał przeciętny wynik 33,59 punktów, rozwiązując poprawnie średnio 67% zadań testowych w części I etapu pisemnego egzaminu (Tabela 3). Wśród zdających dominował wynik 36. Próg zaliczający na poziomie co najmniej 50%, wynoszący 25 punktów dla części I etapu pisemnego, przekroczyło 9 307 czyli 94% zdających. Maksymalny wynik - 50 punktów uzyskało 2 zdających, minimalny 3 punkty – 1 (Wykres 1).



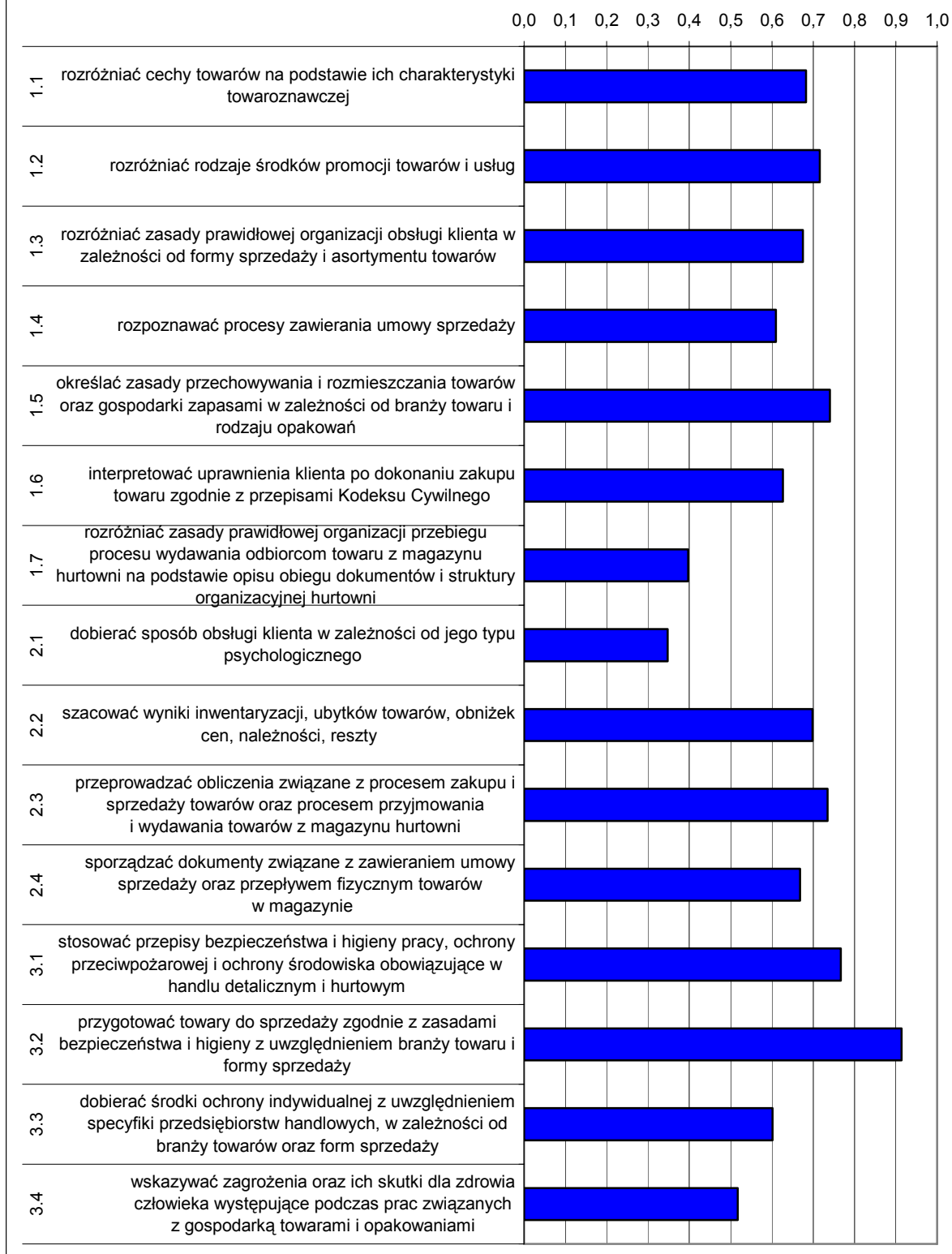
Wykres 2. Średnia łatwość zadań w obszarach części I etapu pisemnego dla zawodu sprzedawca

Biorąc pod uwagę zestawienia średniej łatwości zadań w poszczególnych obszarach wymagań egzaminacyjnych części I etapu pisemnego (Wykres 2) możemy stwierdzić, że przeciętny zdający opanował wiadomości i umiejętności w obszarze czytania ze zrozumieniem, przetwarzania danych oraz bezpiecznego wykonywania zadań zawodowych. Dla wszystkich zdających łatwiejsza okazała się grupa zadań z obszaru bezpiecznego wykonywania zadań zawodowych, trudniejsza z obszaru przetwarzania danych.

Do sprawdzenia poziomu opanowania wiadomości i umiejętności przez zdających w części I etapu pisemnego egzaminu zawodowego w zawodzie sprzedawca, zastosowano test z 50 zadaniami wielokrotnego wyboru, odpowiednio w obszarach: czytanie ze zrozumieniem – 26 zadań, przetwarzanie danych liczbowych i operacyjnych – 15 zadań, bezpieczne wykonywanie zadań zawodowych – 9 zadań.

Średnią łatwość zadań reprezentujących poszczególne umiejętności standardu wymagań egzaminacyjnych dla zawodu sprzedawca w I części etapu pisemnego ilustruje wykres 3.

**Łatwości zadań w poszczególnych umiejętnościach standardu
wymagań egzaminacyjnych
sprzedawca**



Wykres 3. Średnia łatwość umiejętności sprawdzanych w części I etapu pisemnego dla zawodu sprzedawca

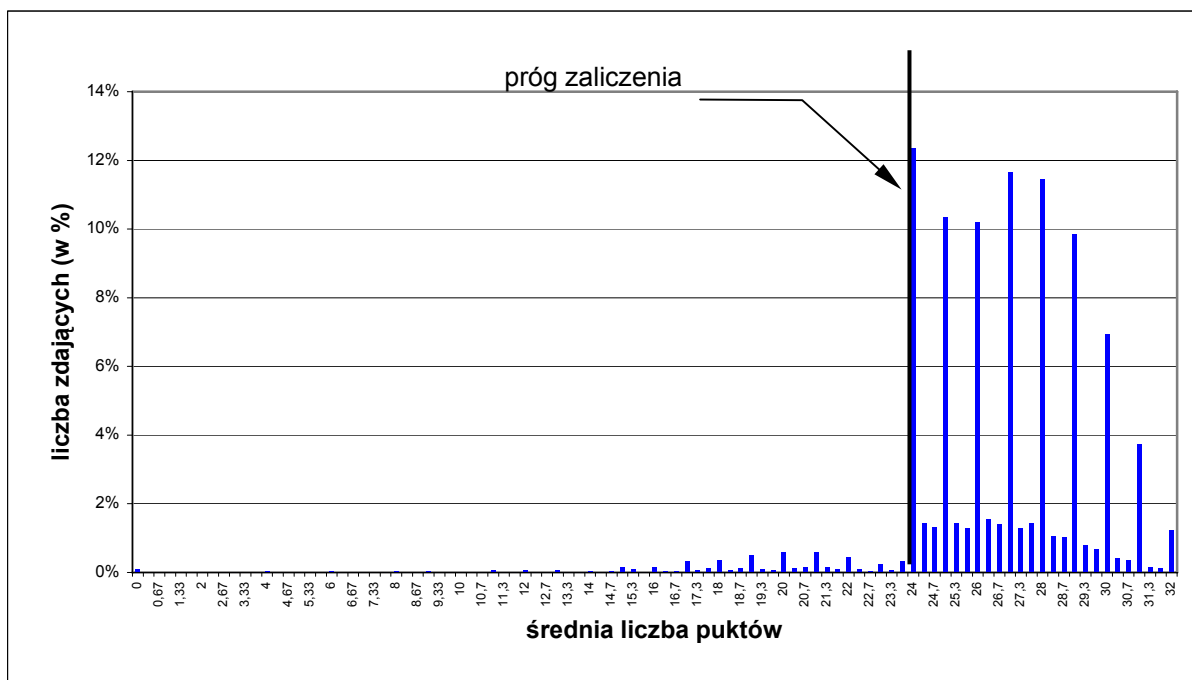
ETAP PRAKTYCZNY

W zawodzie sprzedawca zadania egzaminacyjne sprawdzały umiejętności praktyczne z zakresu jednego z dwóch tematów:

1. Obsługa wskazanego typu klienta przy stoisku określonej branży z zastosowaniem ustalonej formy sprzedaży.
2. Obsługa wskazanego typu klienta w hurtowni określonej branży i stopniu zorganizowania pracy.

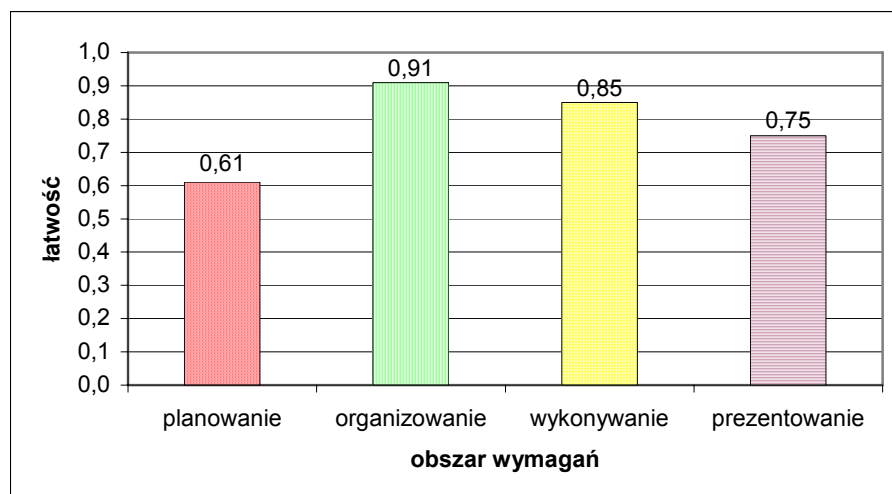
| | Liczba zdających | Średnia łatwość zadań w teście | Średni wynik | Mediana | Modalna | Najwyższy wynik | Najniższy wynik | Rozstęp | OchYLENIE standardowe |
|------|------------------|--------------------------------|--------------|---------|---------|-----------------|-----------------|---------|-----------------------|
| kraj | 9 428 | 0,83 | 26,49 | 27 | 24 | 32 | 0 | 32 | 3,24 |

Tabela 4. Podstawowe dane statystyczne wyników egzaminu etapu praktycznego



Wykres 4. Rozkład wyników etapu praktycznego dla zawodu sprzedawca w skali kraju

Przeciętny absolwent, który przystąpił do etapu praktycznego egzaminu uzyskał średnio 26,49 punktów, wykonując poprawnie średnio 83% czynności (Tabela 4). Najczęściej występującym wynikiem jest 24 punkty, stanowiący próg zaliczenia na poziomie co najmniej 75% z 32 punktów możliwych do uzyskania. Próg ten przekroczyło 8 835 czyli 94% zdających (Tabela1).



Wykres 5. Średnia łatwość czynności w zadaniach praktycznych w obszarach dla zawodu sprzedawca

Na podstawie powyższego wykresu (Wykres 5) można stwierdzić, że zdający w zakresie organizowania stanowiska pracy, wykonywania zadania zawodowego oraz prezentowania opanowali umiejętności zawodowe na dobrym poziomie. Natomiast planowanie okazało się obszarem, w którym zdający radzili sobie gorzej.

W poszczególnych obszarach punktacja odpowiadająca kryterialnemu ocenianiu czynności przedstawiała się następująco:

- planowanie czynności związanych z wykonaniem zadania - maksymalna liczba punktów do zdobycia w tym obszarze – 4 punkty,
- organizowanie stanowiska pracy - maksymalna liczba punktów do zdobycia w tym obszarze – 8 punktów,
- wykonywanie zadania egzaminacyjnego z zachowaniem przepisów bezpieczeństwa i higieny pracy, ochrony przeciwpożarowej i ochrony środowiska – 18 punktów,
- prezentowanie efektów wykonanego zadania – 2 punkty.

Maksymalna liczba punktów do uzyskania przez zdającego egzamin w zawodzie sprzedawca w etapie praktycznym to 32 punkty. Zadania praktyczne wykonane przez 117 zdających zostały ocenione przez zespoły egzaminacyjne, złożone z trzech egzaminatorów na maksymalną liczbę, a tylko 10 zdających wykonało źle wszystkie czynności.