

## 2.1. Stolarz 742[01]

**Do egzaminu zgłoszonych zostało: 1320**

**Przystąpiło łącznie: 1085**

ETAP PISEMNY	
przystąpiło:	zdało:
814	746 (91,6%)

ETAP PRAKTYCZNY	
przystąpiło:	zdało:
756	686 (90,7%)

DYPLOM POTWIERDZAJĄCY KWALIFIKACJE ZAWODOWE
otrzymało: 624 (86,2%)

Tabela 1. Wyniki egzaminu potwierdzającego kwalifikacje zawodowe dla zawodu stolarz

Spośród zdających, którzy przystąpili do egzaminu zawodowego w zawodzie stolarz 174 absolwentów posiadało status pracownika młodocianego. Dyplom potwierdzający kwalifikacje zawodowe w tej grupie uzyskało 139 (około 80%) zdających.

Do egzaminu przystąpili również absolwenci o specjalnych potrzebach edukacyjnych:

31 absolwentów słabo słyszających, 207 upośledzonych w stopniu lekkim, 1 niepełnosprawny ruchowo – łącznie 239 absolwentów, co stanowi 29,4% wszystkich zdających egzamin w tym zawodzie.

ETAP PISEMNY	
przystąpiło:	zdało:
225	112 (49,8%)

ETAP PRAKTYCZNY	
przystąpiło:	zdało:
168	143 (85,1%)

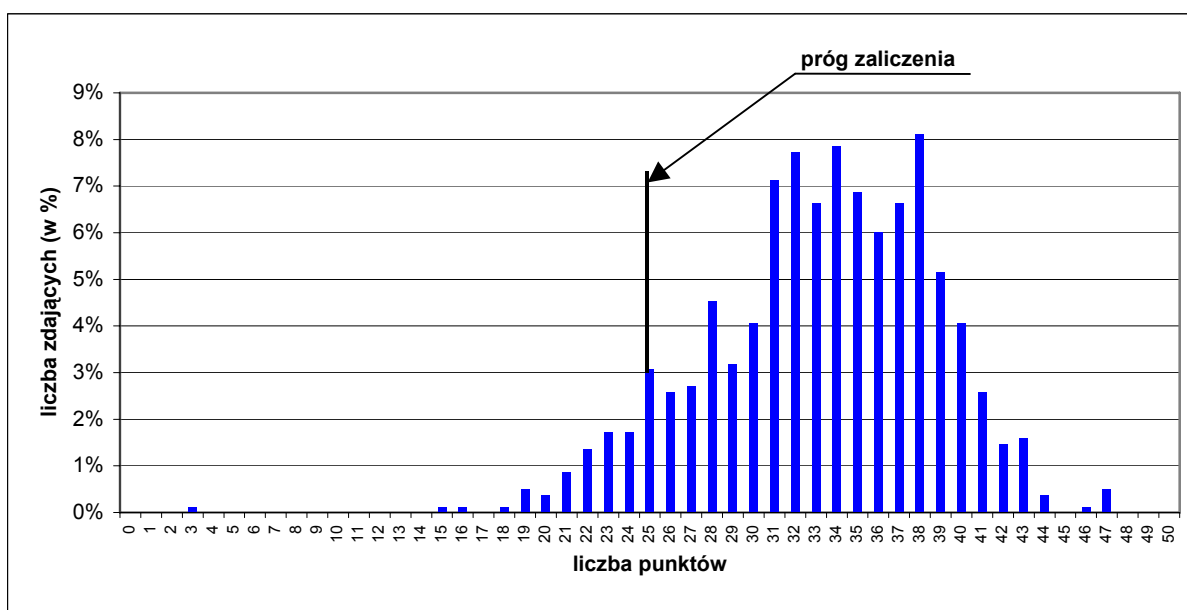
DYPLOM POTWIERDZAJĄCY KWALIFIKACJE ZAWODOWE
otrzymało: 71 (46,1%)

Tabela 2. Wyniki egzaminu potwierdzającego kwalifikacje zawodowe dla zawodu stolarz- zdający z dysfunkcjami.

## CZĘŚĆ I ETAPU PISEMNEGO

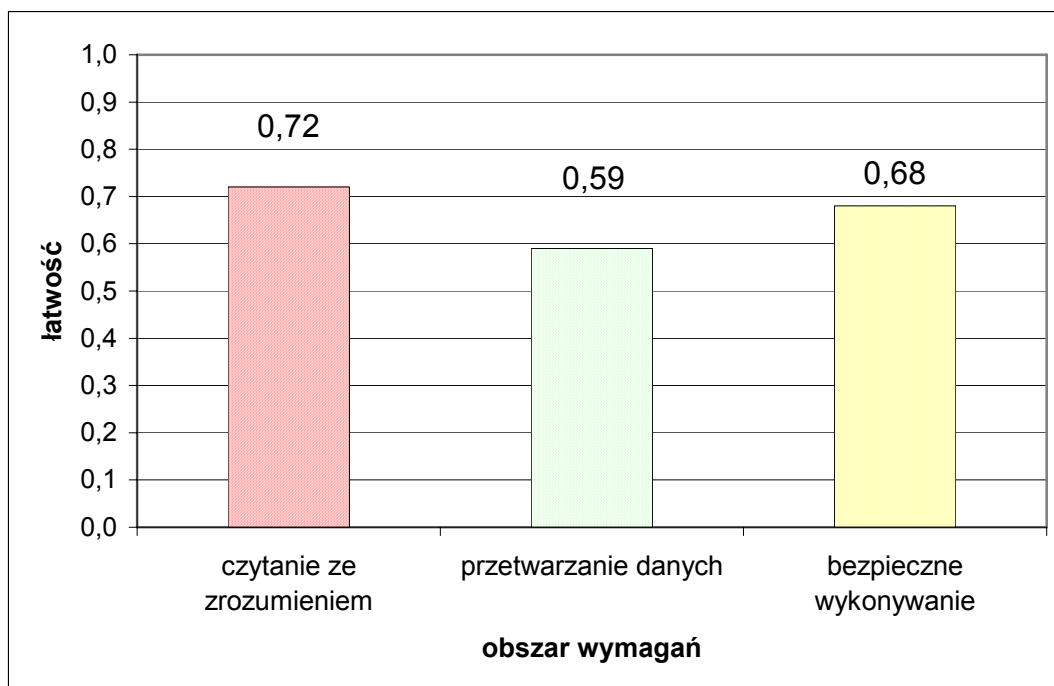
	Liczba zdających	Średnia łatwość zadań w teście	Średni wynik	Mediana	Modalna	Najwyższy wynik	Najniższy wynik	Rozstęp	Odchylenie standardowe
kraj	814	0,66	33,21	34	38	47	3	44	5,49

Tabela 3. Podstawowe dane statystyczne wyników egzaminu części I etapu pisemnego



Wykres 1. Rozkład wyników części I etapu pisemnego dla zawodu stolarz w skali kraju

Absolwent zdający egzamin uzyskał przeciętny wynik 33,21 punktów, rozwiązując poprawnie średnio 33 zadania testowe (66%) w części I etapu pisemnego egzaminu (Tabela 3). Wśród zdających dominował wynik 38. Próg zaliczający na poziomie co najmniej 50%, wynoszący 25 punktów dla części I etapu pisemnego, przekroczyło 757 czyli 93% zdających. Maksymalnego wyniku - 50 punktów, oraz wyniku minimalnego - 0 punktów nie otrzymał żaden zdający (Wykres 1).



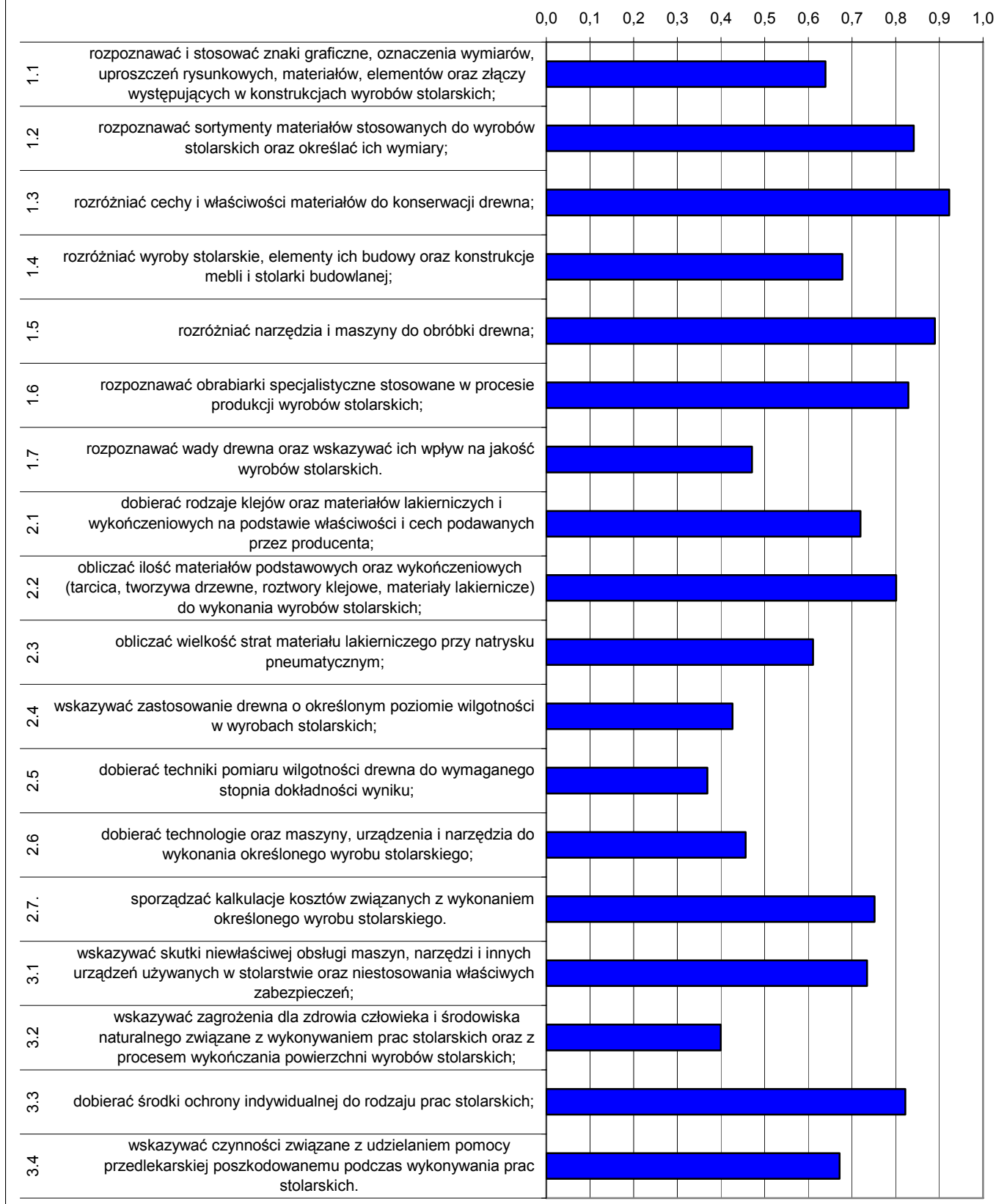
Wykres 2. Średnia łatwość zadań w obszarach części I etapu pisemnego dla zawodu stolarz

Biorąc pod uwagę zestawienia średniej łatwości zadań w poszczególnych obszarach wymagań egzaminacyjnych części I etapu pisemnego (Wykres 2) możemy stwierdzić, że przeciętny zdający opanował wiadomości i umiejętności w obszarze czytania ze zrozumieniem, przetwarzania danych oraz bezpiecznego wykonywania zadań zawodowych. Dla wszystkich zdających łatwiejsza okazała się grupa zadań z obszaru czytania ze zrozumieniem oraz bezpiecznego wykonywania zadań zawodowych, trudniejsza z obszaru przetwarzania danych.

Do sprawdzenia poziomu opanowania wiadomości i umiejętności przez zdających w części I etapu pisemnego egzaminu zawodowego w zawodzie stolarz, zastosowano test z 50 zadaniami wielokrotnego wyboru, odpowiednio w obszarach: czytanie ze zrozumieniem – 23 zadania, przetwarzanie danych liczbowych i operacyjnych – 20 zadań, bezpieczne wykonywanie zadań zawodowych – 7 zadań.

Średnią łatwość zadań reprezentujących poszczególne umiejętności standardu wymagań egzaminacyjnych dla zawodu stolarz w I części etapu pisemnego ilustruje wykres 3.

**Łatwości zadań w poszczególnych umiejętnościach standardu  
wymagań egzaminacyjnych  
stolarz**



Wykres 3. Średnia łatwość umiejętności sprawdzanych w części I etapu pisemnego dla zawodu stolarz

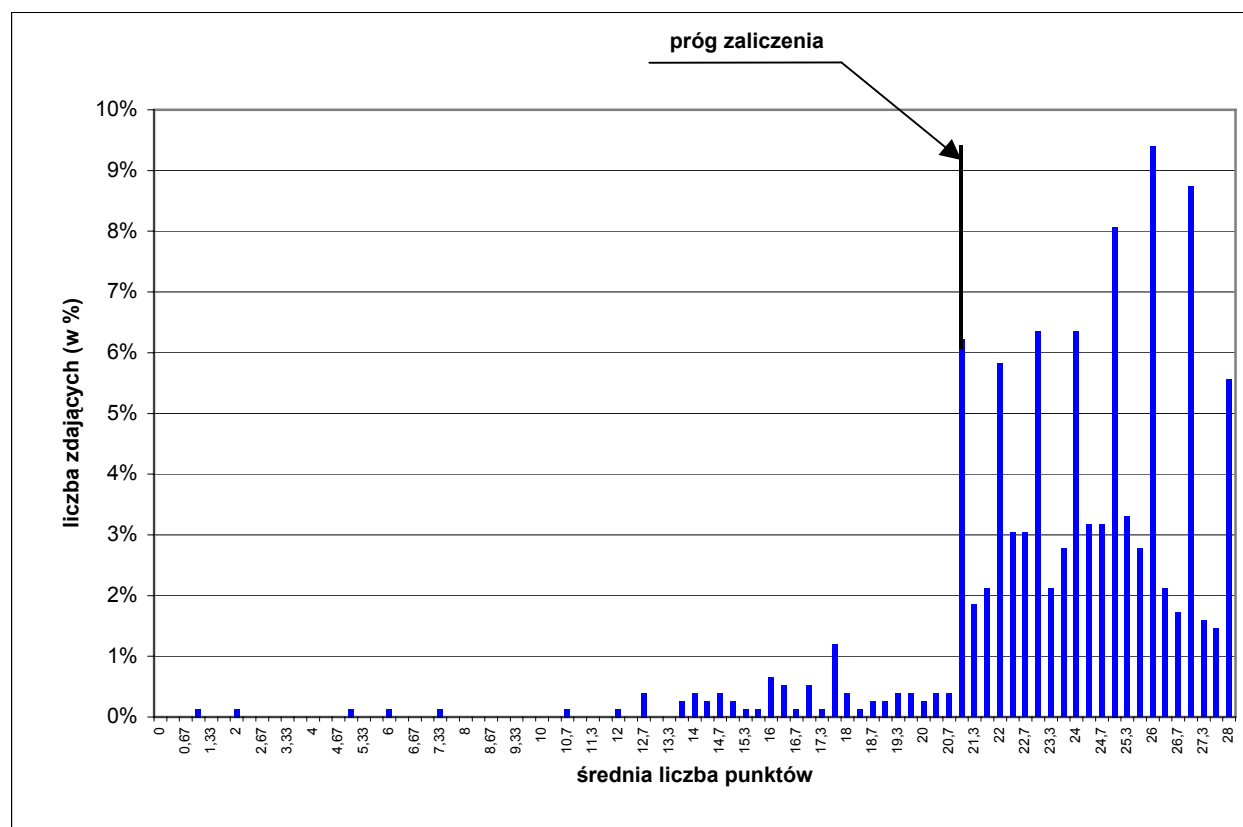
## ETAP PRAKTYCZNY

W zawodzie stolarz zadania egzaminacyjne sprawdzały umiejętności praktyczne z zakresu jednego tematu:

### 1. Wykonanie obróbki i montażu określonych elementów wyrobów stolarskich zgodnie z dokumentacją (zadania 1A, 1B, 1C, 1D).

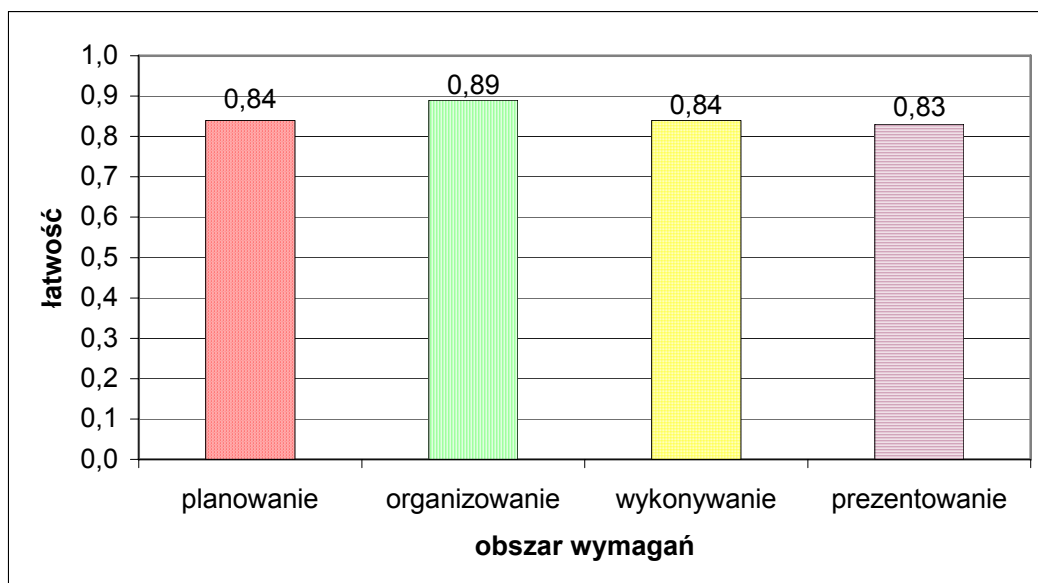
	Liczba zdających	Średnia łatwość zadań w teście	Średni wynik	Mediana	Modalna	Najwyższy wynik	Najniższy wynik	Rozstęp	Odczylenie standardowe
kraj	756	0,85	23,75	24,33	26	28	1	27	3,40

Tabela 4. Podstawowe dane statystyczne wyników egzaminu etapu praktycznego



Wykres 4. Rozkład wyników etapu praktycznego dla zawodu stolarz w skali kraju

Przeciętny absolwent, który przystąpił do etapu praktycznego egzaminu uzyskał średnio 23,75 punktów, wykonując poprawnie średnio 85% czynności (Tabela 4). Najczęściej występującym wynikiem jest 26 punktów. Próg zaliczenia na poziomie co najmniej 75% z 28 punktów możliwych do uzyskania wynosi 21 punktów. Próg ten przekroczyło 686 czyli 90,7% zdających (Tabela 1).



Wykres 5. Średnia łatwość czynności w zadaniach praktycznych w obszarach dla zawodu stolarz

Na podstawie powyższego wykresu (Wykres 5) można stwierdzić, że zdający w zakresie planowania, organizowania stanowiska pracy, wykonywania oraz prezentowania efektów wykonanego zadania opanowali umiejętności zawodowe na dobrym poziomie. W poszczególnych obszarach punktacja odpowiadająca kryterialnemu ocenianiu czynności przedstawiała się następująco:

- planowanie czynności związanych z wykonaniem zadania - maksymalna liczba punktów do zdobycia w tym obszarze – 3 punkty,
- organizowanie stanowiska pracy - maksymalna liczba punktów do zdobycia w tym obszarze – 4 punkty,
- wykonywanie zadania egzaminacyjnego z zachowaniem przepisów bezpieczeństwa i higieny pracy, ochrony przeciwpożarowej i ochrony środowiska – 19 punktów,
- prezentowanie efektów wykonanego zadania – 2 punkty.

Maksymalna liczba punktów do uzyskania przez zdającego egzamin w zawodzie stolarz w etapie praktycznym to 28 punktów. Zadania praktyczne wykonane przez 42 zdających zostały ocenione przez zespoły egzaminacyjne, złożone z trzech egzaminatorów na maksymalną liczbę. Żaden ze zdających nie otrzymał minimalnej liczby punktów.