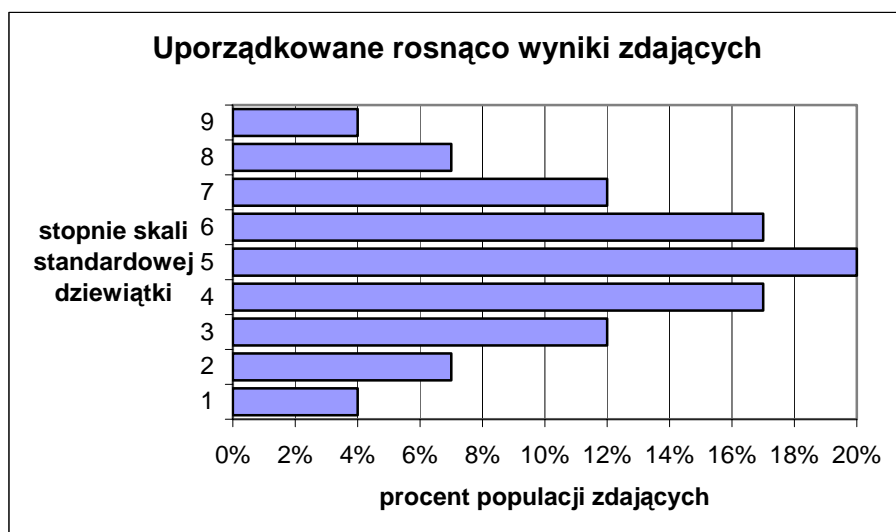




Wyniki egzaminu maturalnego 2005 w skali „standardowej dziewiątki”

Procedura postępowania przy ustalaniu pozycji wyniku w skali „standardowej dziewiątki”:

- wyniki maturzystów obszaru OKE w Krakowie uporządkowano rosnąco według liczby uzyskanych procentów (kolejno, wybrano grupy maturzystów z wynikami 0, 1, 2, 3..., 97, 98, 100 procent),
- następnie podzielono maturzystów z ich wynikami na dziewięć grup odpowiadających kolejno: 4%, 7%, 12%, 17%, 20%, 17%, 12%, 7%, 4% populacji uczniów,
- każdą grupę wyników opisano stosownym komentarzem:



Stopień	Opis stopnia skali
9	najwyższy
8	bardzo wysoki
7	wysoki
6	wyżej średniego
5	średni
4	nижeж średniego
3	niski
2	bardzo niski
1	najniższy

Dla każdego egzaminu maturalnego przygotowano tabelę ukazującą przyporządkowanie wyników do poszczególnych stopni skali „standardowej dziewiątki”. Tabele dla różnych egzaminów mogą mieć różne przedziały wyników odpowiadające kolejnym stopniom skali.

W przykładzie obok, maturzysta, który uzyskał wynik 50% znajduje się z tym wynikiem na 4 stopniu skali. Z opisu skali wynika, że jest to wynik „niżej średniego”.

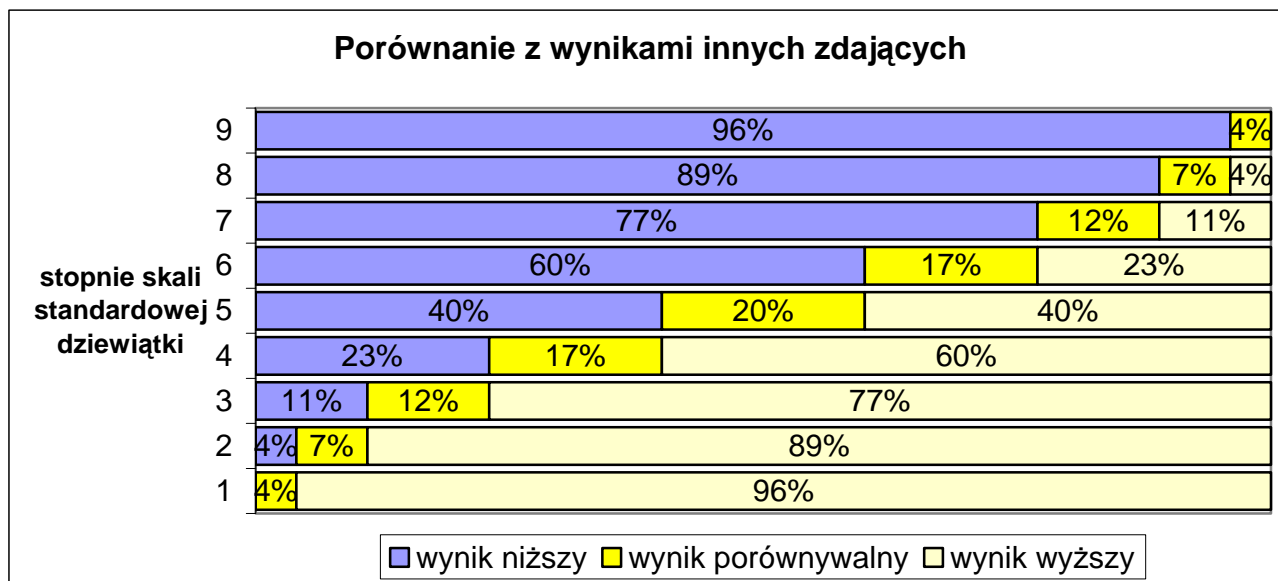
Maturzysta z wynikiem 85% jest na 9, „najwyższym” stopniu skali. Nie oznacza to, że wynik 85% jest w ogóle wynikiem najwyższym. Maturzysta z wynikiem 85% znajduje się w elitarnej grupie 4% populacji maturzystów, która uzyskała wyniki od 85% do 100%. Nie ma grupy maturzystów z wynikami wyższymi od nich.

Maturzysta z wynikiem 25% znajduje się na 1 stopniu skali, „najniższym”. Jest w grupie 4% populacji, która uzyskała wyniki niższe od 30%. „Najniższy” to opis stopnia skali,

a nie opis samego wyniku. Są maturzyści z niższymi wynikami niż 25%.

Stopień skali	Opis stopnia skali	Wyniki przykładowego egzaminu
1	najniższy	od 0% do 29%
2	bardzo niski	od 30% do 36%
3	niski	od 37% do 46%
4	niżej średniego	od 47% do 53%
5	średni	od 54% do 60%
6	wyżej średniego	od 61% do 69%
7	wysoki	od 70% do 76%
8	bardzo wysoki	od 77% do 83%
9	najwyższy	od 84% do 100%

Po ustaleniu pozycji wyniku w skali „standardowej dziewiątki” maturzysta może określić, jaki procent populacji zdających ma wynik znajdujący się na wyższych (niższych) pozycjach skali. Może być do tego użyteczny poniższy diagram:



Sposób ustalania procentu populacji maturzystów z wynikiem niższym, porównywalnym bądź wyższym został zaprezentowany dla tej samej przykładowej tabeli.

W przykładzie obok, maturzysta, który uzyskał wynik 50% znajduje się z tym wynikiem na 4 stopniu skali. Z opisu skali wynika, że jest to wynik „niżej średniego”. Z diagramu można odczytać, że wynik porównywalny uzyskało 17%, niższy 23%, wyższy aż 60%.

Maturzysta z wynikiem 85% jest na 9, „najwyższym” stopniu skali. Maturzysta z wynikiem 85% znajduje się w grupie 4% populacji maturzystów z porównywalnym wynikiem, 96% populacji uzyskało wynik niższy, 0% wyższy.

Maturzysta z wynikiem 25% znajduje się na 1 stopniu skali, „najniższym”. Jest w grupie 4% populacji, która uzyskała wyniki

porównywalne, 0% uzyskało wyniki niższe, pozostałe 96% populacji maturzystów uzyskało wyniki wyższe.

Stopień skali	Opis stopnia skali	Wyniki przykładowego egzaminu
1	najniższy	od 0% do 29%
2	bardzo niski	od 30% do 36%
3	niski	od 37% do 46%
4	niżej średniego	od 47% do 53%
5	średni	od 54% do 60%
6	wyżej średniego	od 61% do 69%
7	wysoki	od 70% do 76%
8	bardzo wysoki	od 77% do 83%
9	najwyższy	od 84% do 100%

Uwagi:

1. Informacje przedstawione w tym opracowaniu dotyczą egzaminów pisemnych.
2. Pod tabelami dla egzaminów maturalnych z poszczególnych przedmiotów podano liczbę prac, których wyniki uwzględniono w tym opracowaniu.
3. Zarówno średnie z poszczególnych egzaminów, jak i przyporządkowanie wyników poszczególnym stopniom skali „standardowej dziewiątki” dotyczy tylko i wyłącznie maturzystów województw lubelskiego, małopolskiego i podkarpackiego (łącznie). Skala „standardowej dziewiątki” jest budowana dla całego obszaru OKE w Krakowie. Nie będą tworzone skale dla poszczególnych województw.