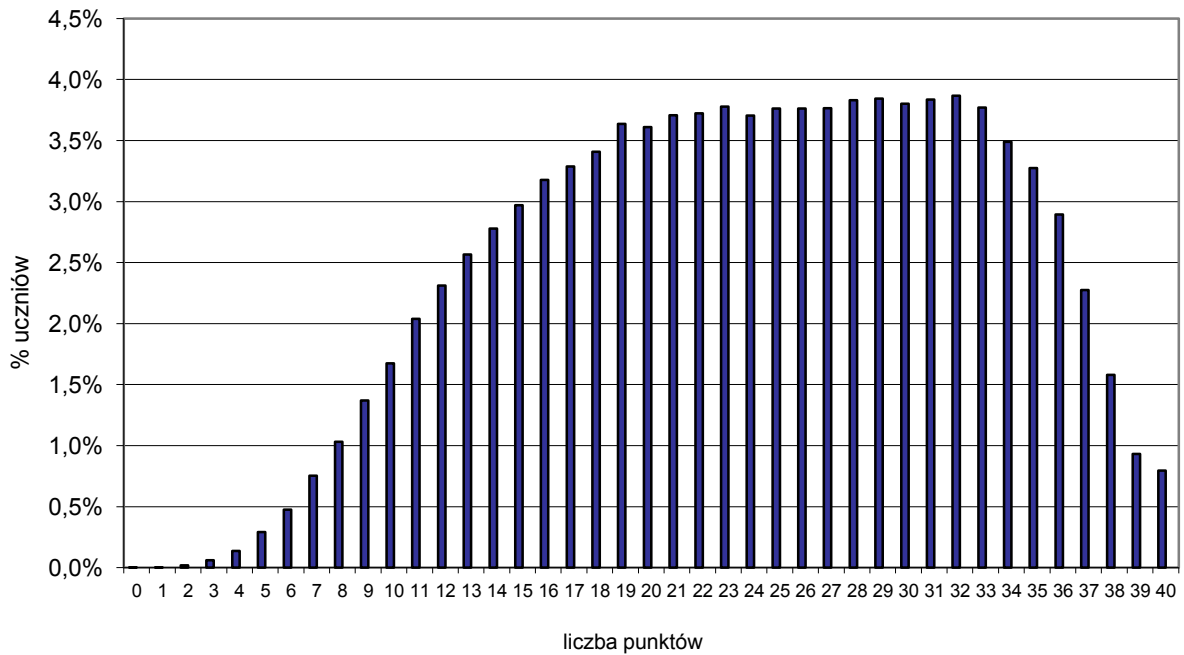


SPRAWDZIAN 2013

Rozkład wyników uczniów i parametry statystyczne rozkładu wyników

Rozkład wyników



Parametry statystyczne rozkładu wyników

| | Minimum | Maksimum | Mediana | Dominanta | Średnia | Odchylenie standardowe |
|-----------------------------------|----------|-----------|-----------|-----------|--------------|------------------------|
| Cały zestaw zadań | 0 | 40 | 24 | 32 | 24,03 | 8,38 |
| Czytanie | 0 | 10 | 8 | 9 | 7,30 | 2,24 |
| Pisanie | 0 | 10 | 7 | 7 | 6,34 | 2,34 |
| Rozumowanie | 0 | 8 | 4 | 3 | 4,16 | 2,29 |
| Korzystanie z informacji | 0 | 4 | 3 | 3 | 2,48 | 1,15 |
| Wykorzystywanie wiedzy w praktyce | 0 | 8 | 3 | 1 | 3,75 | 2,78 |